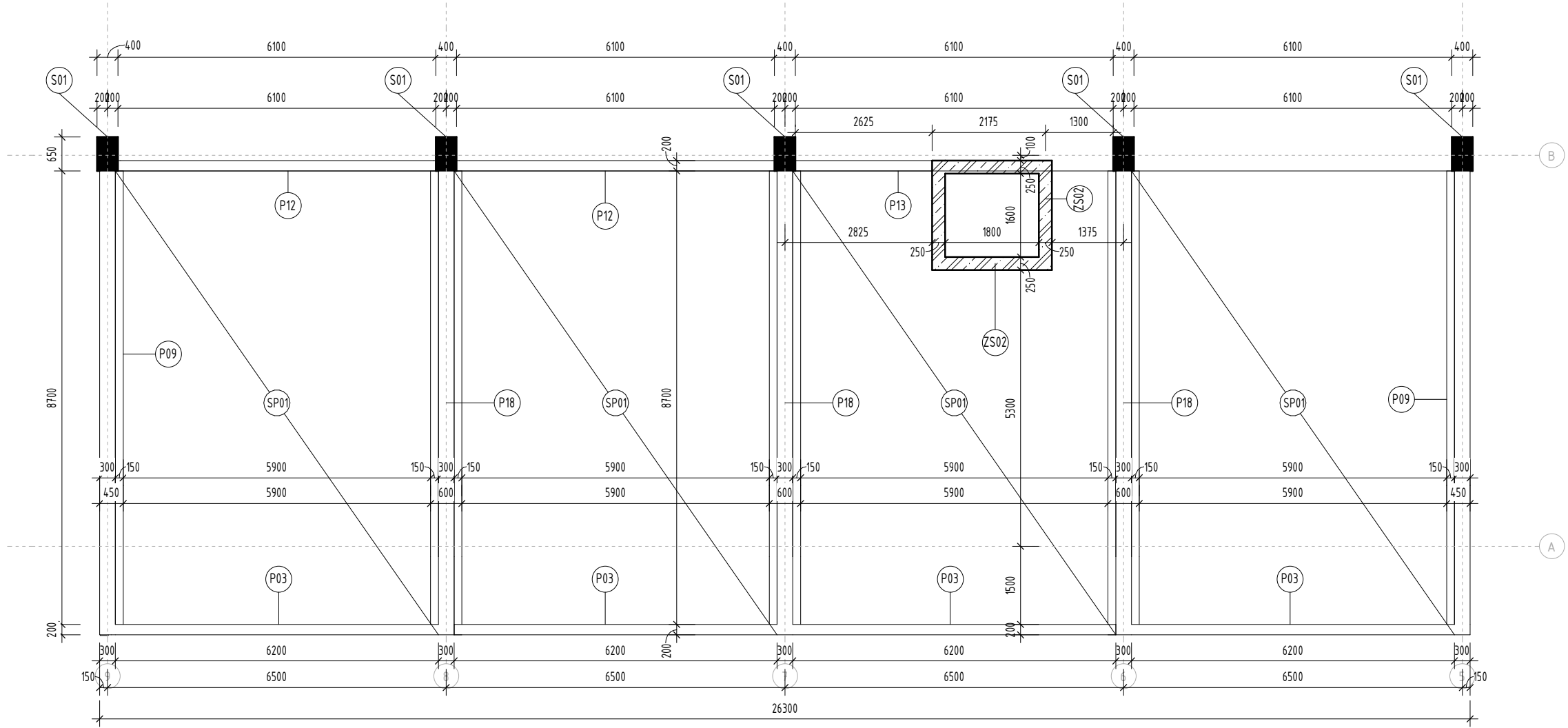


Půdorys konstrukce stropu 2.NP



- (KD01) ŽELEZOBETONOVÁ DESKA (VODOSTAVEBNÍ BETON C30/37 (XA1)), Hl. 300 mm, VYZTUŽENÍ 140 Kg/m<sup>3</sup>, CELKOVÝ OBJEM V= 6 m<sup>3</sup>
- (KD02) ŽELEZOBETONOVÁ DESKA (VODOSTAVEBNÍ BETON C30/37 (XA1)), Hl. 200 mm, VYZTUŽENÍ 140 Kg/m<sup>3</sup>, CELKOVÝ OBJEM V= 3,6 m<sup>3</sup>
- (KD03) ŽELEZOBETONOVÁ DESKA (C20/25 (XC3)), Hl. 150 mm, VYZTUŽENÍ 140 Kg/m<sup>3</sup>, CELKOVÁ PLOCHA A= 1302 m<sup>2</sup>, CELKOVÝ OBJEM V= 196 m<sup>3</sup>
- (KD04) ŽELEZOBETONOVÁ DESKA VÝTAHOVÉ ŠACHTY(C20/25 (XA1)), Hl. 250 mm, VYZTUŽENÍ 160 Kg/m<sup>3</sup>, CELKOVÁ PLOCHA A= 11,25 m<sup>2</sup>, CELKOVÝ OBJEM V= 2,82 m<sup>3</sup>
- (SP01) ŽELEZOBETONOVÝ PŘEDPJATÝ PANEĽ, Hl. 250 mm, POČET PŘEDPJATÝCH LAN: HORNÍ 4, DOLNÍ 14, CELKOVÁ PLOCHA A= 104,2 m<sup>2</sup>  
-PROSTUPY DO Ø150 mm VRTAT JÁDROVÝM VRTÁKEM (DO DUTIN MIMO NOSNOU VÝZTUŽ
- V PŘÍPADĚ VELKÝCH OTVORŮ NUTNO VYUŽÍT OCELOVÝCH VÝMĚN
- (SCH01) ŽELEZOBETONOVÁ PREFABRIKOVANÉ SCHODIŠTĚ, VYZTUŽENÍ 160 Kg/m<sup>3</sup>, CELKOVÝ OBJEM V= 3,20 m<sup>3</sup>
- (ZS01) ŽELEZOBETONOVÁ STĚNA (VODOSTAVEBNÍ BETON (C30/37 (XA1)), Hl. 250 mm, VYZTUŽENÍ 140 Kg/m<sup>3</sup>, CELKOVÝ OBJEM V= 15 m<sup>3</sup>
- (ZS02) ŽELEZOBETONOVÁ STĚNA (C30/37 (XC1)), Hl. 250 mm, VYZTUŽENÍ 160 Kg/m<sup>3</sup>, CELKOVÝ OBJEM V= 16,3 m<sup>3</sup>
- (ZS03) ŽELEZOBETONOVÁ OBRUBA PLOCHY (C30/37 (XA1), 900x300 mm, DILATOVAT PO 6 m, VYZTUŽENÍ 100 Kg/m<sup>3</sup>, CELKOVÝ OBJEM V=43,4 m<sup>3</sup>
- (L) ŽELEZOBETONOVÁ DESKA C20/25 (XC1) , Hl. 150 mm, VYZTUŽENÍ 140 Kg/m<sup>3</sup>, CELKOVÁ PLOCHA A= 2,9 m<sup>2</sup>, CELKOVÝ OBJEM V= 0,44 m<sup>3</sup>

ŽELEZOBETONOVÉ SLOUPY	
TVAR	OZNAČENÍ TYPU
	(S01)
	(S02a) (S02b) (S02c)
	(S03a) (S03b) (S03c)

ŽELEZOBETONOVÉ PRŮVLAKY			
TVAR	OZNAČENÍ TYPU	TVAR	OZNAČENÍ TYPU
	(P01a) (P01b) (P01c)		(P14)
	(P02) (P05)		(P15) (P18)
	(P03) (P04) (P11) (P12) (P13)		(P16)
	(P06)		(P07)
	(P08)		(P09)
	(P10)		(Ps24) (Ps25)

BETON:

- C 30/37 XC1 - SLOUPY,VAZNÍKY,PRŮVLAKY, ZTUŽIDLA, SCHODIŠTĚ
- C 30/37 XA1 - PILOTY, ZÁKLADOVÉ TRÁMY, ZÁKLADOVÉ PRAHY, OBRUBA PLOCHY
- C 45/55 XC3 - ŽB PŘEDPJATÝ PANEĽ
- Krytí základových konstrukcí v Hl. 35-40 mm s betony bez zvýšeného množství záměsové vody
- Krytí tříminků prefabrikátů nadzemních částí bude vždy minimálně 20 mm a to především s ohledem na požadovanou požární odolnost nosných konstrukcí až 60 minut.

OCEL:

- S235 - VÁLCOVANÉ PROFILY
- Opatřeny základním nátěrem + žárové zinkování a šroubované spoje.
- B 500B - VÝZTUŽ ŽELEZOBETONU

Výkaz průvlaků				
Označení typu	Počet	Délka (mm)	Objem (m3)	Vyztužení (kg/m3)
P01a	4	5880	0,71	160
P01b	4	5985	0,72	160
P01c	4	5980	0,70	160
P02	10	6200	0,75	160
P03	8	6200	0,50	180
P04	3	6200	0,50	180
P05	2	6225	0,80	160
P06	2	11950	2,21	150
P07	6	7400	1,80	160
P08	4	3900	0,65	180
P09	2	8900	1,30	180
P10	2	3900	0,65	180
P11	2	6225	0,50	180
P12	2	6100	0,50	180
P13	1	2625	0,21	180
P14	1	6200	0,90	160

Označení typu	Délka (mm)	Objem (m3)	Počet	Vyztužení (kg/m3)
P15	8900	1,88	1	180
P16	8900	2,00	1	180
P17	8900	2,00	1	180
P18	8900	2,03	5	180
P19	3900	0,45	1	250
P20	3900	0,50	1	250
P21	3900	0,50	1	250
P22	3900	0,45	4	250
P23	3900	16,60	1	250
Ps24	1520	0,227	4	-
Ps25	1900	0,43	2	-

Výkaz konstrukčních sloupů

Označení typu	Delka (mm)	Objem (m3)	Počet	Vyztužení (Kg/m3)
S01	10575	2,75	22	150
S02a	10600	2,12	4	140
S02b	10760	2,15	4	140
S02c	10920	2,19	2	140
S02d	4650	0,93	4	140
S03a	8200	0,82	5	180
S03b	4400	0,44	14	180
S03c	3550	0,36	5	180

Důležité!!!

- VÝKRESY VÝZTUŽE BUDOU PROVEDENY VYBRANÝM DODAVATELEM V RÁMCI DÍLENSKÉ DOKUMENTACE!!!
- VEŠKERÉ PROSTUPY PRVKŮ TŽB BUDOU KORDINOVÁNY V RÁMCI DÍLENSKÉ DOKUMENTACE S VYBRANÝM DODAVATELEM!!!
- PROSTUPY V MONOLITICKÝCH A PREFABRIKOVANÝCH ŽELEZOBETONOVÝCH KONSTRUKCÍCH NUTNO PROVÁDĚT JÁDROVÝM VRTÁNÍM NEBO ŘEZÁNÍM: VĚŠTÍ PROSTUPY, KTERÉ NEJSOU V PD ZAKRESLENY NUTNO KONSULTOVAT SE STATIKEM.
- NOSNÉ PREFABRIKOVANÉ SLOUPY JSOU PŘIMÁHNÉ ŘEŠENY JAKO POHLEDOVÉ VĚTNÉ MPREGAČNÍHO NÁTĚRU
- VEŠKERÉ ROZVODY ELEKTRONSTALACÍ BUDOU PROVEDENY V BET. KONSTRUKCÍCH V CHYANĚKÁCH, DLE PROJEKTU ELEKTRO
- VEŠKERÉ SPOJE SKELETU BUDOU VZDUCHOTĚSNÉ VYTMELENÉ
- NOSNÉ SLOUPY BUDOU ZALOŽENY NA DVOUSTUPŇOVÝCH ŽELEZOBETONOVÝCH PATKÁCH- MONOLITICKÝ KALICH, DO NĚHOŽ BUDOU SLOUPY VETKNUTY A MONOLITICKÝ SPODNÍ STUPĚŇ (VYBETONOVÁNY NA 50MM PODKLADNÍHO BETONU)
- PODLOŽÍ ZÁKLADŮ MUŠÍ BÝT ŘÁDNĚ SROVNÁNO A ZHUTNĚNO
- HUTNĚNÍ KOLEM ZÁKLADOVÝCH PRAHŮ A PILOT PROVÁDĚT ROVNOMĚRNĚ PO OBOU STRANÁCH!!!
- BETON SLOUPŮ, VAZNIKŮ, STŘEŠNÍCH PRŮVLAKŮ, ZTUŽIDEL A HORNÍ ČÁSTI ZÁKLADOVÝCH PRAHŮ BUDE PROVEDEN JAKO POHLEDOVÝ.
- OPLÁŠTĚNÍ BUDE KOTVENO K ŽELEZOBETONOVÉ KONSTRUKCI A K OCELOVÝM PAŽÍDKŮM PŘÍMO POMOCÍ SPECIÁLNÍCH ŠROUBŮ OD VÝROBCE!!!

PŮDORYSNÝ ŘEZ VE VÝŠCE +7,200 m

A	01	02	03	04	05	06	07	08	09	M	<div><div></div><div></div><div></div></div>	<div><div></div><div></div><div></div></div>	<div><div></div><div></div><div></div></div>	Bpv	±0,000
	10			20			30				2,00	4,00 m	6,00		44,125



</